



İLKOKUL BÜLTENİMİZ

LİSE BÜLTENİMİZ

HAFTALIK VELİ BÜLTENİ – 8 OCAK 2021



III. MYP TOPLUM PROJELERİ SERGİSİ



8.SINIFLARIN PROJE SUNUMLARI

19 OCAK 2021 SALI / SAAT: 15.15-16.15

YER: ZOOM DERSLİKLERİ



Değerli Öğrencilerimiz, Velilerimiz ve Okul Topuluğumuzun Bütün Üyeleri,

MYP Eğitimi taçlandırın toplum projesi gerçekleştirme sürecini bu dönemin sonunda 8.sınıf öğrencilerimizin sizlerle paylaşımları ile birlikte tamamlamış olacağız.

19 Ocak 2020 tarihinde 15:15-16:15 saatleri arasında danışman öğretmenlerimizin Zoom dersliklerinde öğrencilerimizin proje sunumlarını izlemek üzere "III.MYP Toplum Projesi Sergisi"nde sizleri de aramızda görmekten mutluluk duyarız.

Saygılarımızla
MYP Proje Komitesi

İçindekiler

- Yeni Yıl Sergimiz2
- Eğitimde İzlerimiz3
- Matematik Öykü Ve Şiir Yarışmamız13
- Psikolojik Ve Rehberlik Danışma Birimimizden15
- Eko Okul Köşemiz16

YENİ YIL SERGİMİZ

Ortaokul Öğrencilerimizin büyük bir özenle hazırladıkları Yeni Yıl Sergimiz için tüm öğrencilerimize ve Görsel Sanatlar Zümresi Öğretmenlerimize emekleri için çok teşekkür ederiz. Sergimizi izlemek için lütfen [TIKLAYINIZ!](#)

“ Öyle Bir Geçer Ki Zaman!” - 2021 Takvimi

"Bir Perşembe akşamı yatıp Cuma sabahı uyanmak olağan bir iştir, ama 4 Ekim 1582 Perşembe gecesini yatan Romalılar ertesi sabah uyanıldığında takvimler 15 Ekim 1582 Cuma'yı gösteriyordu."

Böyle bir şey nasıl mümkün olabilir?

5.sınıf öğrencilerimiz ile yeni yıl öncesinde Bilkent Üniversitesi'nin Matematik Bölümü'nde öğretim görevlisi olan Sn. Ali Sinan Sertöz'ün “ Öyle Bir Geçer Ki Zaman!” adlı yazısını okuyarak zamanın ne kadar değerli olduğunu konuştuk hem de 12 yüzlü Platonik Cisim (Dodecahedron) yeni yıl takvimlerini hazırladılar.





Uluslararası Bilim Temelleri Bilgi Yarışması

XVII. Uluslararası Bilim Temelleri Bilgi Yarışması, Matematik Alanında 1. Etap sınavına girerek Finale katılmaya hak kazanan 11 öğrencimizi tebrik ederiz.

Matematik Öykü ve Şiir Yarışmasının Kazananları

Matematik Öykü ve Şiir yarışması kazanan öğrencilerimizin öykü ve şiirlerine [buraya tıklayarak](#) ulaşabilirsiniz. Sevgili öğrencilerimiz 5/E 'den Duru Özönük'a , 8/C' den Ceylin Ay ve Kibele Ertürk'e teşekkür ediyoruz. Başarılarının devamını dileriz.

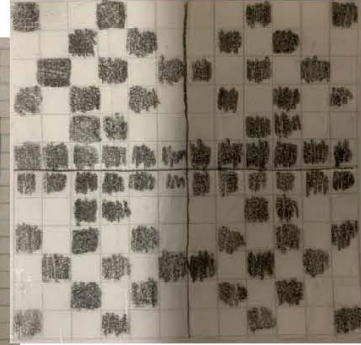
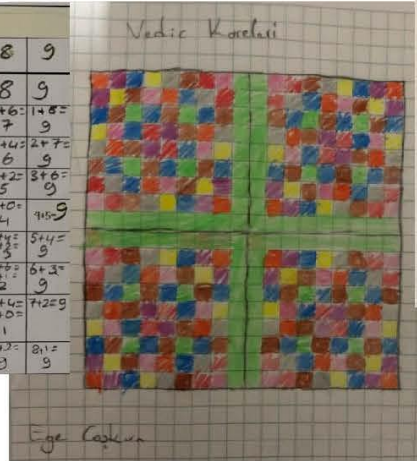
5. Sınıf Çalışmalarımız

5. Sınıf matematik dersinde Doğal Sayılar ve İşlemler konusunun MYP ünitesi "Sayıların Arkasındaki Gizem" ünitemizin sonuna geldik. Öğrencilerimiz ünite boyunca süreç değerlendirme aktiviteleri ve oyunlarla keyifli bir öğrenme sürecinden geçtiler.

MYP-T ÜNİTE 1: Sayıların Arkasındaki Gizem

Vedic Kareleri-Süreç Değerlendirme

MULTIPLICATION TABLE									
	1	2	3	4	5	6	7	8	9
1	1	2	3	4	5	6	7	8	9
2	2	4	6	8	$1+0=1$	$1+2=3$	$1+4=5$	$1+6=7$	$1+8=9$
3	3	6	9	$1+2=3$	$1+6=7$	$1+8=9$	$2+1=3$	$2+4=6$	$2+7=9$
4	4	8	$1+2=3$	$1+6=7$	$2+2=4$	$2+6=8$	$2+8=10$	$3+2=5$	$3+6=9$
5	5	$1+0=1$	$1+5=6$	$2+0=2$	$2+5=7$	$3+0=3$	$3+5=8$	$4+0=4$	$7+0=7$
6	6	$1+2=3$	$1+6=7$	$2+4=6$	$3+0=3$	$3+6=9$	$4+2=6$	$8+5=13$	$5+4=9$
7	7	$1+4=5$	$2+1=3$	$2+8=10$	$3+5=8$	$4+2=6$	$5+3=8$	$5+7=12$	$6+3=9$
8	8	$1+6=7$	$2+4=6$	$3+2=5$	$4+0=4$	$4+8=12$	$5+6=11$	$6+4=10$	$7+2=9$
9	9	$1+8=9$	$2+7=9$	$3+6=9$	$4+5=9$	$5+4=9$	$6+3=9$	$7+2=9$	$8+1=9$



Problem Kurma-Süreç Değerlendirme

Öğrenciler günlük hayatta karşılarına çıkabilecek problemleri kendileri oluşturarak hayal güçleri ile doğal sayılarla işlemler bilgilerini birleştiriyorlar.

The collage features several educational resources:

- 1. Verilen İşlemlere Göre Problem Kurma:** A worksheet with instructions and a table for recording student work.
- 2. Bilinen Problemleri Kurma:** A worksheet with instructions and a table for recording student work.
- Word Problems:** A book cover with the title 'Word Problems' and an illustration of children.
- Problem 1:** A handwritten problem: "Annem bana yılın harçlığı olarak 344 TL, ablama ise 256 TL harçlık vermiştir. Ablam ile ben, harçıklarımızı birleştirip bir yıllık PlayStation Plus üyeliği almak istiyoruz. Beş aylık PlayStation Plus üyeliği 57 TL olduğuna göre telefon oyununa yatırılacak kaç liramız kaldı?"
- Solution:** A handwritten solution showing the addition of 344 and 256 to get 600, and then subtracting 57 to get 543.
- Feedback Form:** A form with smiley faces and checkboxes for evaluating student performance.

Titanik Aktivitesi-Süreç Değerlendirme

Titanio: insanlar

The People		The Numbers	
2 yaşlı	Gemideki en küçük yaşta kişi	107	Gemideki küçük sayı
1324	Gemideki yolcu sayısı	869	Gemideki erkek yolcu sayısı
2223	Gemideki insan sayısı	447	Gemideki kadın yolcu sayısı
3547	Kıtlı kapasite	43505	A Sınıf Süt Oda Fiyatı (2+32)
324	A Sınıf Yolcu sayısı	605	B Sınıf Bilet Fiyatı (2+12)
284	B Sınıf Yolcu sayısı	405	C Sınıf Bilet Fiyatı (2+12)
706	C Sınıf Yolcu sayısı		

Bir yandan tarihin en
ünlü gemisi Titanik'in
özelliklerini öğrenirken
diğer yandan doğal
sayılar ünitemizde
işlediğimiz tüm konuları
tekrar edildi.

Titanio: Erzaklar

The Supplies		The Numbers	
4-50 litre	Tuzluk kullanılmayan miktar	10000	Elektrik Lambası sayısı
34 019 kg	Gemideki Et miktarı	44000	Gemideki çatal-bıçak sayısı
70 ton	Potasyum miktarı	1200	Ekmek sayısı
250 çuval	Un miktarı	36000	Elmas sayısı
4094 kg	Teker miktarı	25000	Burdacık sayısı
60000	Yumurta sayısı	5-678 litre	Süt
2 723 kg	Tereyağı miktarı	1.324 kg	Dondurma

Yukarıdaki bilgileri kullanarak aşağıdaki soruları cevaplayınız.

1. Titanik'e yolculuk için bilet fiyatları günümüzde satışta olsaydı, fiyatlarının 4 katı kadar olurdu. Günümüzdeki bilet fiyatları kaç olurdu?

A Sınıf 39150 B Sınıf 110

Gemiyi binebilecek kaç kişi olurdu?

Gemide kaç kişi olurdu?

Gemi, A sınıf yolcuları için kaç adet bilet vardı?

B sınıfı yolcuları için kaç adet bilet vardı?

C sınıfı yolcuları için kaç adet bilet vardı?

A sınıfı yolcuları için kaç adet bilet vardı?

B sınıfı yolcuları için kaç adet bilet vardı?

C sınıfı yolcuları için kaç adet bilet vardı?

Titanic: insanlar (CEVAPLAR)

third class cabin

3547
- 2223

1324

324
+ 284

608

608
+ 706

1314

1324
+ 1314

2638

2638
+ 447

3085

3085
+ 3547

6632

6632
+ 43505

50137

50137
+ 107

50244

50244
+ 869

51113

51113
+ 447

51560

51560
+ 43505

95065

95065
+ 605

95670

95670
+ 405

96075

96075
+ 43505

139580

139580
+ 107

139687

139687
+ 869

140556

140556
+ 447

141003

141003
+ 3547

144550

144550
+ 107

144657

144657
+ 869

145526

145526
+ 447

145973

145973
+ 43505

190478

190478
+ 107

190585

190585
+ 869

191454

191454
+ 447

191901

191901
+ 3547

195448

195448
+ 107

195555

195555
+ 869

196424

196424
+ 447

196871

196871
+ 43505

240376

240376
+ 107

240483

240483
+ 869

241352

241352
+ 447

241809

241809
+ 3547

245356

245356
+ 107

245463

245463
+ 869

246332

246332
+ 447

246779

246779
+ 43505

290284

290284
+ 107

290391

290391
+ 869

291260

291260
+ 447

291707

291707
+ 3547

295254

295254
+ 107

295361

295361
+ 869

296230

296230
+ 447

296677

296677
+ 43505

340182

340182
+ 107

340289

340289
+ 869

341158

341158
+ 447

341605

341605
+ 3547

345152

345152
+ 107

345259

345259
+ 869

346128

346128
+ 447

346575

346575
+ 43505

390080

390080
+ 107

390187

390187
+ 869

391056

391056
+ 447

391503

391503
+ 3547

395050

395050
+ 107

395157

395157
+ 869

396026

396026
+ 447

396473

396473
+ 43505

440028

440028
+ 107

440135

440135
+ 869

441004

441004
+ 447

441451

441451
+ 3547

445008

445008
+ 107

445115

445115
+ 869

445984

445984
+ 447

446431

446431
+ 43505

490036

490036
+ 107

490143

490143
+ 869

491012

491012
+ 447

491459

491459
+ 3547

495006

495006
+ 107

495113

495113
+ 869

495982

495982
+ 447

496429

496429
+ 43505

540034

540034
+ 107

540141

540141
+ 869

541010

541010
+ 447

541457

541457
+ 3547

545004

545004
+ 107

545111

545111
+ 869

545980

545980
+ 447

546427

546427
+ 43505

590032

590032
+ 107

590139

590139
+ 869

591008

591008
+ 447

591455

591455
+ 3547

595002

595002
+ 107

595109

595109
+ 869

595978

595978
+ 447

596425

596425
+ 43505

640030

640030
+ 107

640137

640137
+ 869

641006

641006
+ 447

641453

641453
+ 3547

645000

645000
+ 107

645107

645107
+ 869

645976

645976
+ 447

646423

646423
+ 43505

690028

690028
+ 107

690135

690135
+ 869

691004

691004
+ 447

691451

691451
+ 3547

695004

695004
+ 107

695111

695111
+ 869

695980

695980
+ 447

696427

696427
+ 43505

740034

740034
+ 107

740141

740141
+ 869

741010

741010
+ 447

741457

741457
+ 3547

745004

745004
+ 107

745111

745111
+ 869

745980

745980
+ 447

746427

746427
+ 43505

790032

790032
+ 107

790139

790139
+ 869

791008

791008
+ 447

791455

791455
+ 3547

795008

795008
+ 107

795115

795115
+ 869

795984

795984
+ 447

796431

796431
+ 43505

840036

840036
+ 107

840143

840143
+ 869

841012

841012
+ 447

841459

841459
+ 3547

845006

845006
+ 107

845113

845113
+ 869

845982

845982
+ 447

846429

846429
+ 43505

890034

890034
+ 107

890141

890141
+ 869

891010

891010
+ 447

891457

891457
+ 3547

895004

895004
+ 107

895111

895111
+ 869

895980

895980
+ 447

896427

896427
+ 43505

940032

940032
+ 107

940139

940139
+ 869

941008

941008
+ 447

941455

941455
+ 3547

945004

945004
+ 107

945111

945111
+ 869

945980

945980
+ 447

946427

946427
+ 43505

990034

990034
+ 107

990141

990141
+ 869

991010

991010
+ 447

991457

991457
+ 3547

995004

995004
+ 107

995111

995111
+ 869

995980

995980
+ 447

996427

996427
+ 43505

1040032

1040032
+ 107

1040139

1040139
+ 869

1041008

1041008
+ 447

1041455

1041455
+ 3547

1045004

1045004
+ 107

1045111

1045111
+ 869

1045980

1045980
+ 447

1046427

1046427
+ 43505

1090034

1090034
+ 107

1090141

1090141
+ 869

1091010

1091010
+ 447

1091457

1091457
+ 3547

1095004

1095004
+ 107

1095111

1095111
+ 869

1095980

1095980
+ 447

1096427

1096427
+ 43505

1140032

1140032
+ 107

1140139

1140139
+ 869

1141008

1141008
+ 447

1141455

1141455
+ 3547

1145004

1145004
+ 107

1145111

1145111
+ 869

1145980

1145980
+ 447

1146427

1146427
+ 43505

1190034

1190034
+ 107

1190141

1190141
+ 869

1191010

1191010
+ 447

1191457

1191457
+ 3547

1195004

1195004
+ 107

1195111

1195111
+ 869

1195980

1195980
+ 447

1196427

1196427
+ 43505

1240032

1240032
+ 107

1240139

1240139
+ 869

1241008

1241008
+ 447

1241455

1241455
+ 3547

1245004

1245004
+ 107

1245111

1245111
+ 869

1245980

1245980
+ 447

1246427

1246427
+ 43505

1290034

1290034
+ 107

1290141

1290141
+ 869

1291010

1291010
+ 447

1291457

1291457
+ 3547

1295004

1295004
+ 107

1295111

1295111
+ 869

1295980

1295980
+ 447

1296427

1296427
+ 43505

1340032

1340032
+ 107

1340139

1340139
+ 869

1341008

1341008
+ 447

1341455

1341455
+ 3547

1345004

1345004
+ 107

1345111

1345111
+ 869

1345980

1345980
+ 447

1346427

1346427
+ 43505

1390034

1390034
+ 107

1390141

1390141
+ 869

1391010

1391010
+ 447

1391457

1391457
+ 3547

1395004

1395004
+ 107

1395111

1395111
+ 869

1395980

1395980
+ 447

1396427

1396427
+ 43505

1440032

1440032
+ 107

1440139

1440139
+ 869

1441008

1441008
+ 447

1441455

1441455
+ 3547

1445004

1445004
+ 107

1445111

1445111
+ 869

1445980

1445980
+ 447

1446427

1446427
+ 43505

1490034

1490034
+ 107

1490141

1490141
+ 869

1491010

1491010
+ 447

1491457

1491457
+ 3547

1495004

1495004
+ 107

1495111

1495111
+ 869

1495980

1495980
+ 447

1496427

1496427
+ 43505

1540032

1540032
+ 107

1540139

1540139
+ 869

1541008

1541008
+ 447

1541455

1541455
+ 3547

1545004

1545004
+ 107

1545111

1545111
+ 869

1545980

1545980
+ 447

1546427

1546427
+ 43505

1590034

1590034
+ 107

1590141

1590141
+ 869

1591010

1591010
+ 447

1591457

1591457
+ 3547

1595004

1595004
+ 107

1595111

1595111
+ 869

1595980

1595980
+ 447

1596427

1596427
+ 43505

1640032

1640032
+ 107

1640139

1640139
+ 869

1641008

1641008
+ 447

1641455

1641455
+ 3547

1645004

1645004
+ 107

1645111

1645111
+ 869

1645980

1645980
+ 447

1646427

1646427
+ 43505

1690034

1690034
+ 107

1690141

1690141
+ 869

1691010

1691010
+ 447

1691457

1691457
+ 3547

1695004

1695004
+ 107

1695111

1695111
+ 869

1695980

1695980
+ 447

1696427

1696427
+ 43505

1740032

1740032
+ 107

1740139

1740139
+ 869

1741008

1741008
+ 447

1741455

1741455
+ 3547

1745004

1745004
+ 107

1745111

1745111
+ 869

1745980

1745980
+ 447

1746427

1746427
+ 43505

1790034

1790034
+ 107

1790141

1790141
+ 869

1791010

1791010
+ 447

1791457

1791457
+ 3547

1795004

1795004
+ 107

1795111

1795111
+ 869

1795980

1795980
+ 447

1796427

1796427
+ 43505

1840032

1840032
+ 107

1840139

1840139
+ 869

1841008

1841008
+ 447

1841455

1841455
+ 3547

1845004

1845004
+ 107

1845111

1845111
+ 869

1845980

1845980
+ 447

1846427

1846427
+ 43505

1890034

1890034
+ 107

1890141

1890141
+ 869

1891010

1891010
+ 447

1891457

1891457
+ 3547

1895004

1895004
+ 107

1895111

1895111
+ 869

1895980

1895980
+ 447

1896427

1896427
+ 43505

1940032

1940032
+ 107

1940139

1940139
+ 869

1941008

1941008
+ 447

1941455

1941455
+ 3547

1945004

1945004
+ 107

1945111

1945111
+ 869

1945980

1945980
+ 447

1946427

1946427
+ 43505

1990034

1990034
+ 107

1990141

1990141
+ 869

1991010

1991010
+ 447

1991457

1991457
+ 3547

1995004

1995004
+ 107

1995111

1995111
+ 869

1995980

1995980
+ 447

1996427

1996427
+ 43505

2040032

2040032
+ 107

2040139

2040139
+ 869

2041008

2041008
+ 447

2041455

2041455
+ 3547

2045004

2045004
+ 107

2045111

2045111
+ 869

2045980

2045980
+ 447

2046427

2046427
+ 43505

2090034

2090034
+ 107

2090141

2090141
+ 869

2091010

2091010
+ 447

2091457

2091457
+ 3547

2095004

2095004
+ 107

2095111

2095111
+ 869

2095980

20

Padlet ve Kesirler



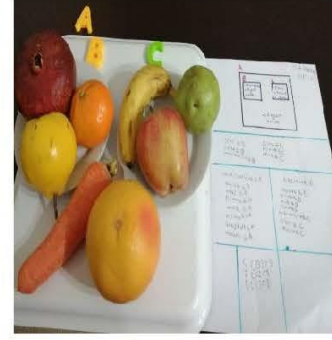
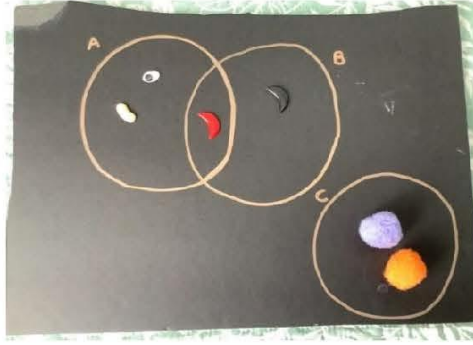
5. sınıf öğrencilerimiz ile kesirler ile ilgili konumuz biterken öğrencilerimize TedEd videolarından birisi olan "How to visualize one part per million" videosunu izlettirdikten sonra Padlet üzerinden bazı sorular yönelttik. Derste hem $1/1\,000\,000$ sayısının nasıl bir büyüklük olduğundan bahsederken diğer soruları da tartışma fırsatı bulduk.

6. Sınıf Çalışmalarımız

6. sınıflarımız matematik derslerinde daha önce görmemiş oldukları yeni bir konu ile karşılaştılar. Kümeler konusunu daha iyi anlayabilmek için öğrencilerimiz oluşturdukları küme modelleri ile küme özelliklerini ve küme işlemlerini buldular. Doğru ve yanlış örnekler üzerinden modelleri tartıştılar. Öğrendikleri küme kavramlarının daha sonraki senelerde matematik derslerinde ve diğer derslerde nasıl kullanılacağını sorguladılar.

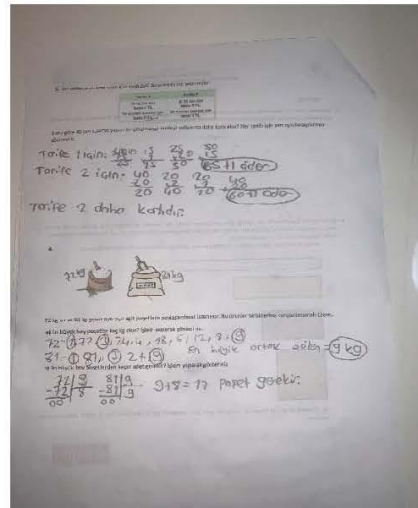
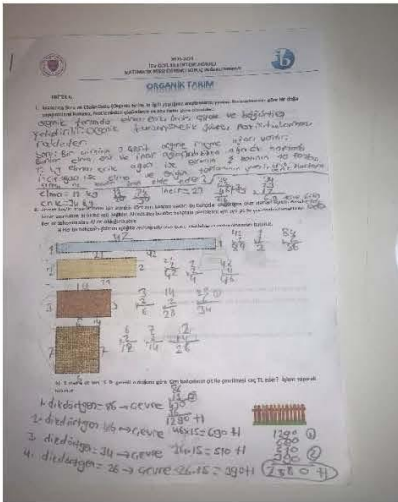
Ocak ve Şubat aylarında 6. sınıflarımızda kesirler konusuna devam edilecektir. Derslerimizde bu konunun günlük hayatla vurgusu sıklıkla yapılmakta olup, öğrencilerimizle konunun soruları özenle çözülmeye devam edilmektedir.

Kümeler Etkinliğimiz



1. MYP Sonuç Değerlendirme Çalışmamız

Öğrencilerimiz, 1. MYP Sonuç Değerlendirme çalışmamız ile çarpanlar katlar konusunun günlük hayatla bağlantısını görüp, bu konuda sorular çözdüler. Organik tarım ile ilgili matematiksel bir araştırma yapıp, bir doğal sayı problemi yazmaları ve bu problemi çözmeleri beklendi. Ayrıca, bu çalışmada organik ürünlerin yetiştirilme şartları ve çabaları ile ilgili sorular bulunmaktadır. Soruları, 'Doğal Sayılar' konumuzda öğrenilen kurallar dâhilinde çözümleri beklenmiştir.



Şehirler Arası Yolculuk-Süreç Değerlendirme

Şehirler arası yollar araştırılıp bulunarak Rasyonel Sayı Problemleri Kuruldu ve Çözüldü.

Adı Soyadı: Ben Zeynep
Sınıfı: 7-A Rasyonel Sayılar Etkinliği -4

Sevgili Öğrenciler,
Şehirler arası yolculuk yapan otobüs şirketleri yolculuğları belli bölgelerinde mole verirler. Bu maddelerin de şehir belli noktalarında olur.
Şiiden bu çalışmada aşağıdaki görevleri yerine getiririz, bekliyoruz. **LÜTFEN TÜM MADDELERİ BİTİRİLMİŞİNİZ KEMİN OLUNUZ.**

1. İki farklı şehir ile Ankara arasındaki uzaklığı tespit edin. (Uzaklık 500 km'den fazla olmasın.)
2. 1. Maddedeki değerleri nereden bulduğunuzu kaynağınca olarak gösteriniz.
3. İki farklı şehir için aşağıdaki problemleri seçtiğiniz soruların ve çözümlerini.

Şehirler Arası Yolculuk Sorusu	Çözüm
<p>Şehirler Arası Yolculuk Sorusu: Ankara-İstanbul arası 500 km'dir. Ankara'dan İstanbul'a giden otobüsün hızı 80 km/saat'tir. İstanbul'dan Ankara'ya giden otobüsün hızı 70 km/saat'tir. İki otobüsün karşı karşıya gelene kadar kaç saat sürer?</p>	<p>Çözüm: Hızlar: $v_1 = 80$ km/s, $v_2 = 70$ km/s Mesafe: $L = 500$ km Zaman: t saat Kullanılan formül: $v_1 t + v_2 t = L$ $80t + 70t = 500$ $150t = 500$ $t = \frac{500}{150} = \frac{100}{30} = \frac{10}{3}$ saat</p>
<p>Şehirler Arası Yolculuk Sorusu: Ankara-İstanbul arası 500 km'dir. Ankara'dan İstanbul'a giden otobüsün hızı 80 km/saat'tir. İstanbul'dan Ankara'ya giden otobüsün hızı 70 km/saat'tir. İki otobüsün karşı karşıya gelene kadar kaç saat sürer?</p>	<p>Çözüm: Hızlar: $v_1 = 80$ km/s, $v_2 = 70$ km/s Mesafe: $L = 500$ km Zaman: t saat Kullanılan formül: $v_1 t + v_2 t = L$ $80t + 70t = 500$ $150t = 500$ $t = \frac{500}{150} = \frac{100}{30} = \frac{10}{3}$ saat</p>

4. Rasyonel sayı problemlerinde eğer bilinmeyen ve bilinmeyen durumlarda matematik olarak nasıl bir şekilde soru çözülür?
Bilinmeyen bilinmeyen durumlarda kelime budur. Her sorunun çözümünde bilinmeyen kullanmamız gerekir. Kelime kullanıp matematik kullanmamız gerektiğini ise bilince öğrenim kullanmamız gerekir.

Adı Soyadı: Ben Zeynep
Sınıfı: 7-A Rasyonel Sayılar Etkinliği -4

Sevgili Öğrenciler,
Şehirler arası yolculuk yapan otobüs şirketleri yolculuğları belli bölgelerinde mole verirler. Bu maddelerin de şehir belli noktalarında olur.
Şiiden bu çalışmada aşağıdaki görevleri yerine getiririz, bekliyoruz. **LÜTFEN TÜM MADDELERİ BİTİRİLMİŞİNİZ KEMİN OLUNUZ.**

1. İki farklı şehir ile Ankara arasındaki uzaklığı tespit edin. (Uzaklık 500 km'den fazla olmasın.)
2. 1. Maddedeki değerleri nereden bulduğunuzu kaynağınca olarak gösteriniz.
3. İki farklı şehir için aşağıdaki problemleri seçtiğiniz soruların ve çözümlerini.

Şehirler Arası Yolculuk Sorusu	Çözüm
<p>Şehirler Arası Yolculuk Sorusu: Ankara-İstanbul arası 500 km'dir. Ankara'dan İstanbul'a giden otobüsün hızı 80 km/saat'tir. İstanbul'dan Ankara'ya giden otobüsün hızı 70 km/saat'tir. İki otobüsün karşı karşıya gelene kadar kaç saat sürer?</p>	<p>Çözüm: Hızlar: $v_1 = 80$ km/s, $v_2 = 70$ km/s Mesafe: $L = 500$ km Zaman: t saat Kullanılan formül: $v_1 t + v_2 t = L$ $80t + 70t = 500$ $150t = 500$ $t = \frac{500}{150} = \frac{100}{30} = \frac{10}{3}$ saat</p>
<p>Şehirler Arası Yolculuk Sorusu: Ankara-İstanbul arası 500 km'dir. Ankara'dan İstanbul'a giden otobüsün hızı 80 km/saat'tir. İstanbul'dan Ankara'ya giden otobüsün hızı 70 km/saat'tir. İki otobüsün karşı karşıya gelene kadar kaç saat sürer?</p>	<p>Çözüm: Hızlar: $v_1 = 80$ km/s, $v_2 = 70$ km/s Mesafe: $L = 500$ km Zaman: t saat Kullanılan formül: $v_1 t + v_2 t = L$ $80t + 70t = 500$ $150t = 500$ $t = \frac{500}{150} = \frac{100}{30} = \frac{10}{3}$ saat</p>

4. Rasyonel sayı problemlerinde eğer bilinmeyen ve bilinmeyen durumlarda matematik olarak nasıl bir şekilde soru çözülür?
Bilinmeyen bilinmeyen durumlarda kelime budur. Her sorunun çözümünde bilinmeyen kullanmamız gerekir. Kelime kullanıp matematik kullanmamız gerektiğini ise bilince öğrenim kullanmamız gerekir.

Kur Hesaplama-Süreç Değerlendirme

Rasyonel Sayılar Etkinliği

DOLAR **Türk Lirası**

Dolar : Dolar para = dolar → kaç TL eder buluruz.
TL : Dolar Euro = TL → kaç dolar eder buluruz.

Tarih: 10 Ocak 2020
Dolar TL kur € kısı
Kaynak: 25.12.2020 Dolar-TL google.com/tr/finance/USDTRY

500 Dolar → 3178 TL (300 21.06 25.12.2020)
300 TL → 66 TL (300 21.06 25.12.2020)

Rasyonel Sayılar-Armatematik Soru Değerlendirme

İkinci Para Birimi: DİRHEM

Dirhem (Arapsı: درهم, dīrahim) Birleşik Arap Emirliklerinde kullanılan para birimidir. Birleşik Arap Emirlikleri Merkez Bankası tarafından belirlenir. Dirhem, gümüşten oluşur. DH ve de DHS olarak kilitler. Dirhem alt birimi fils (fils) ve bir tane dirhem 100 tane fils-bölünür.

Seçtiğim tarih: 27 Aralık 2020 / DÖVİZ / PAZAR

Dirhem Türk parasına karşılığı (1 Birleşik Arap Emirlikleri Dirhem 2,06 Türk lirasına eşittir.)

1 Dirhem = 2,06 Türk Lirası

27 Aralık 2020 - Bankalar Arası Ortalama

- 1) Dolar (\$) ve Euro (€)
- 2) 1 Dolar = 0,8207 Euro / 1 Euro = 1,2185 \$
- 3) 25 Aralık 2020 = 1 \$ = 0,8207 € / 1 € = 1,2185 \$
- 4) Euro ve Dolar - 25.12.2020. HT+PS/Tr. volutaFX.com/USD-EUR.htm
- 5) 500 Dolar = 412,34 Euro
500 € = 600,25 EURO

KUR HESAPLAMA

- 1) USD (\$) - TRY (₺)
- 2) Bir ülkedeki para biriminin kaç Türk Lirası olduğunu hesaplayabilmek için ya da başka bir para biriminin kaç Türk Lirası olduğunu bilmek için o para biriminin günlük olarak açıklanmış olan güncel ve kur olarak isimlendirilen değerinin bilinmesi gerekmektedir.
- 3) Örnek ile açıklanacak olursa eğer: Bugün güncel dolar kurunun 7,72 Türk Lirası olduğunu düşünürse eğer 1 Dolar = 7,72 Türk Lirasına denk gelecektir.
- 4) 23.10.2008 tarihinde Dolar'ın Türk Lirası karşılığı araştırıldı.
1 \$ (Alış) = 1,8947 ₺
1 \$ (Satış) = 1,7029 ₺
- 5) 25 Ekim 2008 dolar kurunu, 27.12.2020, http://www.mevzuatbankasi.com/portal/doviz_kurlari/doviz_kurlari_liste.asp?doviz_id=1&doviz_yil=2008&doviz_ay=10
- 6) 500 \$ = 3794,6500 ₺ (27.12.2020 tarihinde)
500 ₺ = 66,2 \$ (27.12.2020 tarihinde)

Aya Yolculuk

YERLİ

1) Aşağıdaki verilen tablodaki gökyüzü cisimlerinin gezegenleri yazınız. Bu gezegenlerin her birinin gökyüzü alanı kaç km²'dir? (10 puan)

Cisim	Yarıçapı (km)	Yüzey Alanı (km²)
VENUS	$6.051 \cdot 10^3$	$4.479.000 \cdot 10^3$
DÜNYA	$6.371 \cdot 10^3$	$5.100.720 \cdot 10^3$
MARS	$3.397 \cdot 10^3$	$1.447.960 \cdot 10^3$
JÜPİTER	$71.492 \cdot 10^3$	$1.632.180.000 \cdot 10^3$
SATURN	$59.722 \cdot 10^3$	$1.382.200.000 \cdot 10^3$
URANUS	$24.746 \cdot 10^3$	$3.846.400.000 \cdot 10^3$
NEPTÜN	$24.321 \cdot 10^3$	$3.746.400.000 \cdot 10^3$

2) Aşağıdaki verilen tablodaki gökyüzü cisimlerinin gezegenleri yazınız. Bu gezegenlerin her birinin gökyüzü alanı kaç km²'dir? (10 puan)

Cisim	Yarıçapı (km)	Yüzey Alanı (km²)
VENUS	$6.051 \cdot 10^3$	$4.479.000 \cdot 10^3$
DÜNYA	$6.371 \cdot 10^3$	$5.100.720 \cdot 10^3$
MARS	$3.397 \cdot 10^3$	$1.447.960 \cdot 10^3$
JÜPİTER	$71.492 \cdot 10^3$	$1.632.180.000 \cdot 10^3$
SATURN	$59.722 \cdot 10^3$	$1.382.200.000 \cdot 10^3$
URANUS	$24.746 \cdot 10^3$	$3.846.400.000 \cdot 10^3$
NEPTÜN	$24.321 \cdot 10^3$	$3.746.400.000 \cdot 10^3$

3) Aşağıdaki verilen tablodaki gökyüzü cisimlerinin gezegenleri yazınız. Bu gezegenlerin her birinin gökyüzü alanı kaç km²'dir? (10 puan)

Cisim	Yarıçapı (km)	Yüzey Alanı (km²)
VENUS	$6.051 \cdot 10^3$	$4.479.000 \cdot 10^3$
DÜNYA	$6.371 \cdot 10^3$	$5.100.720 \cdot 10^3$
MARS	$3.397 \cdot 10^3$	$1.447.960 \cdot 10^3$
JÜPİTER	$71.492 \cdot 10^3$	$1.632.180.000 \cdot 10^3$
SATURN	$59.722 \cdot 10^3$	$1.382.200.000 \cdot 10^3$
URANUS	$24.746 \cdot 10^3$	$3.846.400.000 \cdot 10^3$
NEPTÜN	$24.321 \cdot 10^3$	$3.746.400.000 \cdot 10^3$

4) Aşağıdaki verilen tablodaki gökyüzü cisimlerinin gezegenleri yazınız. Bu gezegenlerin her birinin gökyüzü alanı kaç km²'dir? (10 puan)

5) Aşağıdaki verilen tablodaki gökyüzü cisimlerinin gezegenleri yazınız. Bu gezegenlerin her birinin gökyüzü alanı kaç km²'dir? (10 puan)

6) Aşağıdaki verilen tablodaki gökyüzü cisimlerinin gezegenleri yazınız. Bu gezegenlerin her birinin gökyüzü alanı kaç km²'dir? (10 puan)

7) Aşağıdaki verilen tablodaki gökyüzü cisimlerinin gezegenleri yazınız. Bu gezegenlerin her birinin gökyüzü alanı kaç km²'dir? (10 puan)

8) Aşağıdaki verilen tablodaki gökyüzü cisimlerinin gezegenleri yazınız. Bu gezegenlerin her birinin gökyüzü alanı kaç km²'dir? (10 puan)

9) Aşağıdaki verilen tablodaki gökyüzü cisimlerinin gezegenleri yazınız. Bu gezegenlerin her birinin gökyüzü alanı kaç km²'dir? (10 puan)

10) Aşağıdaki verilen tablodaki gökyüzü cisimlerinin gezegenleri yazınız. Bu gezegenlerin her birinin gökyüzü alanı kaç km²'dir? (10 puan)

1) Aşağıdaki verilen tablodaki gökyüzü cisimlerinin gezegenleri yazınız. Bu gezegenlerin her birinin gökyüzü alanı kaç km²'dir? (10 puan)

Gezegen	Yarıçapı (km)	Yüzey Alanı (km²)
MERKÜR	$2.439 \cdot 10^3$	$3.799.000 \cdot 10^3$
VENUS	$6.051 \cdot 10^3$	$4.479.000 \cdot 10^3$
DÜNYA	$6.371 \cdot 10^3$	$5.100.720 \cdot 10^3$
MARS	$3.397 \cdot 10^3$	$1.447.960 \cdot 10^3$
JÜPİTER	$71.492 \cdot 10^3$	$1.632.180.000 \cdot 10^3$
SATURN	$59.722 \cdot 10^3$	$1.382.200.000 \cdot 10^3$
URANUS	$24.746 \cdot 10^3$	$3.846.400.000 \cdot 10^3$
NEPTÜN	$24.321 \cdot 10^3$	$3.746.400.000 \cdot 10^3$

2) Aşağıdaki verilen tablodaki gökyüzü cisimlerinin gezegenleri yazınız. Bu gezegenlerin her birinin gökyüzü alanı kaç km²'dir? (10 puan)

3) Aşağıdaki verilen tablodaki gökyüzü cisimlerinin gezegenleri yazınız. Bu gezegenlerin her birinin gökyüzü alanı kaç km²'dir? (10 puan)

4) Aşağıdaki verilen tablodaki gökyüzü cisimlerinin gezegenleri yazınız. Bu gezegenlerin her birinin gökyüzü alanı kaç km²'dir? (10 puan)

5) Aşağıdaki verilen tablodaki gökyüzü cisimlerinin gezegenleri yazınız. Bu gezegenlerin her birinin gökyüzü alanı kaç km²'dir? (10 puan)

6) Aşağıdaki verilen tablodaki gökyüzü cisimlerinin gezegenleri yazınız. Bu gezegenlerin her birinin gökyüzü alanı kaç km²'dir? (10 puan)

7) Aşağıdaki verilen tablodaki gökyüzü cisimlerinin gezegenleri yazınız. Bu gezegenlerin her birinin gökyüzü alanı kaç km²'dir? (10 puan)

8) Aşağıdaki verilen tablodaki gökyüzü cisimlerinin gezegenleri yazınız. Bu gezegenlerin her birinin gökyüzü alanı kaç km²'dir? (10 puan)

Bilgi Yayınevi Çocuk Klasikleri

JULES VERNE

AYA YOLCULUK

MATEMATİK ÖYKÜ VE ŞİİR YARIŞMAMIZ

Matematik Bölümümüz tarafından hazırlanan Öykü ve Şiir yarışmasında ödül alan Sevgili öğrencilerimizi kutluyoruz. Bu başarıyı elde etmelerini sağlayan Sevgili Matematik Öğretmenlerimize emekleri için çok teşekkür ederiz. Aşağıda ödül alan öğrencilerimizin öykü ve şiirlerini sizlerle paylaşmak istedik.

MATEMATİK ÖYKÜ VE ŞİİR YARIŞMASI KAZANANLARI

MATEMATİK

Matematiktir dünyamızın bir parçası.
Eğlencelidir sayması.
Dört işlemlidir.
Dünyaya çok gereklidir.

Toplamadır dört işlemde biri.
Çıkarmadır diğeri,
Çarpma ve bölme de var.
Hepsi de işimize yarar.

Matematik problemi,
Okumalısın dikkatli.
Küçük bir hata,
Güzel notlara elveda.

Çalışırsan başarısın.
Bazen şaşırırsın.
Dikkat etmelisin.
Sınavdan 100 çekmelisin.

DURU ÖZONUK

136 5-E

MATEMATİĞE AÇILAN KAPI

Güneş doğmuştu, Jack için yepyeni bir başlangıçtı bu. Yeni okuluna başlayacaktı. Kaygılıydı, taşındıkları bu kasaba eski evlerinin bulunduğu yere hiç benzemiyordu. İçeriden annesinin onu kahvaltıya çağırdığını duydu. Aşağıya indi kahvaltısını yaptı, dişlerini fırçaladı ve hazırды. Arabaya bindiğinde kendini hiç olmadığı kadar heyecanlı hissetti. Okula vardıklarında karşısında duran bina gözlerini kamaştırmıştı. Hiç böyle bir bina görmemişti. Üç binanın birleşimi gibiydi. Bir duvarı gökkuşağı renkleri ile donatılmış, diğer duvar ise gök mavisiydi. Binanın ana duvarı ise aynayla kaplıydı. Jack bu ihtişamlı mimariye bakakaldı, ta ki çocuklardan biri ona çarpana kadar.

“Affedersin, görmemiştin seni.” dedi Nick.

“Sorun yok.” dedi Jack.

“Yenisin burada galiba seni daha önce hiç görmemiştin.”

“Evet yeniyim, birkaç gün önce taşındık bu kasabaya.” dedi Jack içindeki arkadaş edinme heyecanını dışa vurarak.

Aniden zil çaldı, okuldaki diğer çocuklar koşuşturmaya başladı ama Jack hala orada binaya bakıyordu. Nick, Jack'i dürterek sınıfına gitmesi gerektiğini söyledi ve ona eşlik etti. Dersleri bittiğinde Jack, Nick'in annesiyle karşılaştı ve onunla tanıştı. Nick'in annesi onları tanışmak için akşam yemeğine davet etti. Eve vardığında annesine olanları ve gününün nasıl geçtiğini anlattı, Nick'in annesinin davetini söylemeyi unutmadı. Birkaç saat sonra hazırlanıp çıktılar. Kasabanın dışında bir evde oturuyorlardı. Evin mimarisini çok beğenmişti ama eskiydi biraz. Nick'in seslendiğini duydu, yanına gitti. Annesi eve girmişti. O ise Nick ile beraber bahçede dolaşmaya

çıktı. Geniş bir bahçesi vardı. Evin etrafını çam ağaçları çevreliyordu. Bahçe duvarını sarmaşıklar sarmıştı. İlerledikçe evin mimarisine çok tezat yeni yapıldığı her halinden belli bir ev çıktı karşlarına.

“Bu evi babam ben 5 yaşındayken yaptırdı. Bir nevi öğrenme evi diyebiliriz.” dedi Nick. Evin kapısını açmasıyla birlikte beyaz parlak bir ışık Jack’in gözlerini kamaştırdı, gözlerini açtığı anda dev bir ekranın olduğunu gördü. Ekranın önünde kocaman bir masa ve masanın üstünde rengarenk ışıklarla bezenmiş dev bir klavye vardı. Nick’in onu dürtmesiyle kendine geldi.

“Adı Benjamin. Çocukken benimle oyun oynardı. Şimdi ise benimle beraber ders çalışıyor.

Sorduğu her soruyu cevaplayabilir. Çözemediği her problemi çözebilir. Sınavlara Benjamin ile hazırlanıyorum. Bana sorular soruyor. Yapamazsam başlıyor anlatmaya. Gel sanada göstereyim.” dedi Nick. Dev klavyenin başına geçti. Tuşa basmasıyla beraber ekran konuşmaya başladı.

“Merhaba Nick. Nasıl yardımcı olabilirim?”

“Bana matematik problemi sorar mısın? Hangi konulardan soru sorman gerektiğini biliyorsun zaten.” dedi Nick. Ekranda **“ Bir tarlanız var. Boyutları 48m ve 54m olan dikdörtgen şeklindeki bir tarla. Kare şeklinde eş parsellere ayırarak satmak istiyorsunuz. Her bir parseli 10bin TL ye satmayı düşündüğünüze göre en az kaç TL gelir elde edersiniz? ”** sorusu belirdi.

Jack “Zor bir soruya benzemiyor, hadi şu işi halledelim!” dedi.

“Peki başlayalım o zaman!” dedi Nick.

“Bu soruyu EBOB kullanarak çözmeliyiz. Yani bu iki sayının da ortak bölündüğü en büyük sayıyı bulmalıyız. Bu sayı 6’dır. Böylece kare şeklindeki parsellerin bir kenarının uzunluğunu bulmuş olduk.” dedi Jack ustalıkla.

“Tamamdır. Şimdi kenar uzunluklarını 6 sayısına bölmeliyiz.” dedi Nick.

“O zaman $48:6=8$ ve $54:6=9$ buluruz. Yani kısa kenarda 8, uzun kenarda 9 parsel olacağı anlamına gelir. $8 \times 9=72$ adet parsel oluşur.” dedi Jack emin bir şekilde.

Nick “ $72 \times 10.000=720.000$ TL gelir elde ederiz.” dedi. Nick cevabı yazdı ve yazmasıyla birlikte karşlarında başka bir soru daha belirdi. Bu soruda ise **“İddialısınız görüyorum, sıradaki soru gelsin o zaman; tam kare sayıları 1’den başlayıp küçükten büyüğe doğru yan yana yazarak 13 basamaklı bir sayı yazın. Bu sayının rakamları toplamını bulun.**

“Matematik hiç bu kadar keyifli olmamıştı” dedi Jack.

“1 in karesi 1, 2 nin karesi 4, 3 ün karesi 9, 4 ün karesi 16. Ay, yoruldu!” dedi Nick.

“5 in karesi 25, 6 nın karesi 36, 7 nin karesi , 49, 8 in karesi 64 tür. 1.491.625.364.964 sayısı tam 13 basamaklı oldu.” dedi Jack.

“Rakamları toplayınca sonuç 204 çıkar.” dedi Nick. Cevabı yazmasıyla dev ekranda havai fişekler patlamaya başladı.

“Tebrikler yine harikasın!” dedi Benjamin.

“Ders çalışırken hiç bu kadar keyif almamıştım ve bugünü asla unutmayacağım.” dedi Jack. Zamanın nasıl geçtiğini anlamamıştı. Gerçekten çok keyif almıştı. Matematiği seviyordu. Nick ve Benjamin sayesinde matematiğin kendisi için vazgeçilmez olduğunu anlamıştı. İşte o gün matematiğin sadece derslerde olmadığını, hayatlarının en ufak köşesine kadar her yerde olduğunu öğrendi. Sadece bununla kalmamıştı, aralarında kopmayacak bir arkadaşlık bağı oluşmuştu.

EVRENİN DİLİ

Evrendeki her şeyin dili matematik,
Sayesinde birçok formül ürettik,
Daha önce karekök görmemiştik,
Öğretmenler aracılığıyla onu da keşfettik.

Onunla alışverişte ödenecek parayı topladık,
İndirim olunca orijinal fiyattan çıkardık,
Birim fiyat bulurken böldük,
Çoklu ürün alınca kolaya kaçıp çarptık.

Sadece alışverişte değil,
Fizik ve kimyada o olmasa ne yapardık?
Kimyada atomları hesaplayabilirken,
Fizikte; kinetik, potansiyel, mekanik enerjileri bulduk.

Olasılık hesaplarırken imkânsızı ve kesini onunla anladık.
Test çözerken $\frac{1}{4}$ oranla doğru yaptık,
Yazı tura atarken $\frac{1}{2}$ oranla tutturduk,
Tavla oynarken $\frac{1}{6}$ oranla tekrar zar atma şansı kazandık.

Doğayı inceler fizik kimya biyoloji,
Doğanın dili var mı bize anlatsın?
Bunun için devreye girer matematik,
Sayesinde her şey çok pratik.

Kibele Ertürk 8-C

PSİKOLOJİK VE REHBERLİK DANIŞMA BİRİMİMİZDEN

Sevgili Anne ve Babalar,

Geçtiğimiz haftaki paylaşımımız “düşüncelerin düşünce olduğunu farketmek” üzerine idi. Peki bu durumu farketmenin bize yararı nedir acaba? Dilerseniz şimdi bu konuyu ele alalım.

Sağlıklı günler dileğiyle,

Psikolojik Danışma ve Rehberlik Birimi

DÜŞÜNCELERİN DÜŞÜNCE OLDUĞUNUN BİLİNCİNDE OLMAK BİZE NASIL YARARLI OLABİLİR?

Düşüncenin sosyal yaşamla ilgili işlevlerinde büyük bir sorun olması otizm, Asperger sendromu ve şizofreni gibi rahatsızlıklarda görülen belirtilere yol açar. Bu rahatsızlıklardaki kadar ciddi düzeyde olmasa da düşüncenin diğer insanları ve davranışlarını tanıma, anlama ve öngörme açısından yol açtığı sorunlar, pek çok ruhsal rahatsızlık veya kişiler arası sorunda da görülür. Bu tür sorunlar sadece ruhsal rahatsızlık yaşayanlarda değil, zaman zaman bütün insanlarda görülebilecek doğal sorunlardır.

Maddi dünyada veya insan ilişkilerinde olan bitenleri veya olacakları tanımlama ve tahmin işlevini yerine getirme açısından baktığımızda düşüncelerimizin iki uç arasında belli bir noktada olduğunu söyleyebiliriz. Düşüncelerimizin üzerinde yer aldığı bu çizginin bir ucunda tamamıyla gerçekçi tanımlamalar, uygun ve yararlı çıkarımlar, tutan öngörüler, diğer uçta ise tamamıyla gerçekdışı tanımlamalar, uygunsuz ve yararsız çıkarımlar, tutmayan öngörüler yer alır.

Örneğin, okuduğunuz bu metnin (kitabın) “ruh sağlığıyla ilgili bilgi ve tecrübesi olan birisi tarafından yazıldığı” gibi bir çıkarımınız (düşünceniz) varsa bu gerçekçi, uygun ve yararlı bir düşünce olur. Bu düşünce, ilgi duygusunu uyandırır ve okuma davranışıyla sürer. Bu metinle (kitapla) ilgili başka bir çıkarımda “konuya hakim olmayan bilgisiz birisi tarafından yazıldığı ve aktarılanların işe yaramayacağı” biçiminde olabilir. Bu düşünceyle bağlantılı duygu ise kızgınlık ve okumayı bırakma davranışı olacaktır. Bu çıkarım gerçekçi ve uygun olmayan, nihayetinde

kişiyeye yararını dokunmayacak bir düşüncedir. Çünkü bu kişi, birinci düşünce ile okuduklarını anlamaya çalışarak okuduğundan faydalanabilecekken ikinci düşünceye inanarak bu yararını elde edemeyecektir. Zihnimizden geçen ve olan bitenle bağlantılı, duygularımızla ilgili anlık değerlendirmelere bilişsel psikoterapide “otomatik düşünce” veya “anlık düşünce” adı verilir.

Anlık düşüncelerimizi ve bunların işlevini anlamamıza yardımcı olması için bir başka örneğe bakalım: Bir kişi sıcak, güneşli bir yaz günü dışarıya bakıyor ve o sırada “Hava çok sıcak ve güneşli, eğer güneşte kalırsam cilt kanseri olurum” diye düşünüp dışarı çıkmıyor. Başka bir kişi aynı havada “Hava çok sıcak ve güneşli; sağlığıma iyi gelir, D vitamini yükselir,” diye düşünerek dışarı çıkıyor. Zihnimiz bilgi işleme makinesi gibi bu türden anlık değerlendirmeleri ve tahminleri sürekli yapar. Örnekteki birinci anlık düşünce kişiyi gereksiz yere sıkıntıya sokacak, üstelik belki de bedensel sağlığını olumsuz etkileyecek davranışlara yol açacaktır. İkinci düşünce ise hem daha gerçekçi hem de daha uygun ve yararlıdır. İşte ruhsal sorunlarında veya bazen neredeyse tüm yaşamı boyunca birinci türden uygunsuz ve yararsız düşünsel ürünler, kişiyi olumsuz yönde etkileyip hayatını zorlaştırabilir.

* Prof. Dr. Hakan Türkçapar: Fark Et, Düşün, Hisset, Yaşa. 5. Baskı, Mart 2020. Epsilon Yayınevi, İstanbul.

EKO OKUL KÖŞEMİZ

COVID-19 SONRASI ORGANİK TARIM



Günümüzde, katkısız, katışıksız gıda ile beslenme eğilimi giderek önem kazanıyor. Vatandaşlar bu alanda bilinçleniyor. Ancak, söz konusu katkısız ve katışıksız ürün üreticileri, yeterli destek alamadıklarından adeta kaderleriyle baş başa mücadele ediyorlar. Kendisini bu amaca yani doğal, ilaç verilmeden gıda maddesi ve de özellikle tarım ürünleri üretmeye adanmışlar, ürünlerini pazarlayabilmek, tüketiciye kolaylıkla ulaşabilmek konusunda alt yapıda destek beklentisindedirler. Organik tarımın yaygınlaşmasının, iç göçü engelleyeceğini ve genç nesilleri toprağa bağlayacağını da vurgulayan organik tarım üreticisi Şaban Burhan, tarım ürünlerinde özellikle bilinçsizce kullanılan birçok mücadele ilacının zehirli olduğunu ve bunların insanların sağlıklarını geri dönülmez şekilde bozduğunu da vurguladı. Burhan, bir yakınından karşılıksız olarak aldığı kopya biberleri toplayıp pazara götürmesiyle ilk işi olan pazarcılığa başladı. Perakendecilik ve toptancılık deneyimlerinin ardından, kendisi ve çocuklarının ihtiyacı kadar gıda üretebilecekleri küçük bir bahçede tarımsal üretim başlattı. Katıldığı bir fuarda organik tarımı öğrendi, insan ve toprak sağlığı için önemini anladı. Organik tarımı tanıdıktan sonra üretim arazisini genişletti. Şeftali, incir, kayısı, elma, armut, kiraz, ayva, ceviz, zeytin gibi ürünlerin tepkilerine baktı ve belirli bölgelerden numuneler aldı. Toprakta tespit ettiği sorunları kireç ve hayvan gübresi takviyesiyle çözdü. Buğday Derneği ve Şişli Belediyesi işbirliğiyle kurulan Şişli %100 Ekolojik Pazar'ın en eski üreticilerinden biri olan Şaban Burhan, maddi ve manevi kayıplar yaşamış olmasına rağmen organik tarımdan vazgeçmedi ve zehirsiz üretmenin mümkün olduğuna dair inancını hiç kaybetmedi. Organik tarımdan vazgeçmeyerek yıllarca sürdürdüğü çabası meyvelerini verdi ve yirmi yıldır Karacabey'de

200 d6n6m alan 6zerinde, yaklařık 85 6eřit 6r6n6 organik tarım y6ntemleri ile yetiřtirmeye devam ediyor. Aile iřletmesi olarak 6alıřtırdıkları řaban Burhan 6iftlięi'nde 20 kiřiye istihdam saęlıyor. Organik 6retime bařladıęı ilk yıllarda 6r6nlerinin sadece %50'sini satabiliyorken; t6keticilerin gıda meselesi ile ilgili bilin6lenmesi ve organik pazar sayılarının artması ile bu oranı %70'lere kadar 6ıkartabilmiř durumda.

<https://www.dunya.com/kose-yazisi/organik-tarim-destek-bekliyor/464182>

Video i6in: <https://www.youtube.com/watch?v=bLcB605ZIDE&feature=youtu.be>

Haftalık B6ltenimizi takip ettięiniz i6in teřekk6r ederiz...